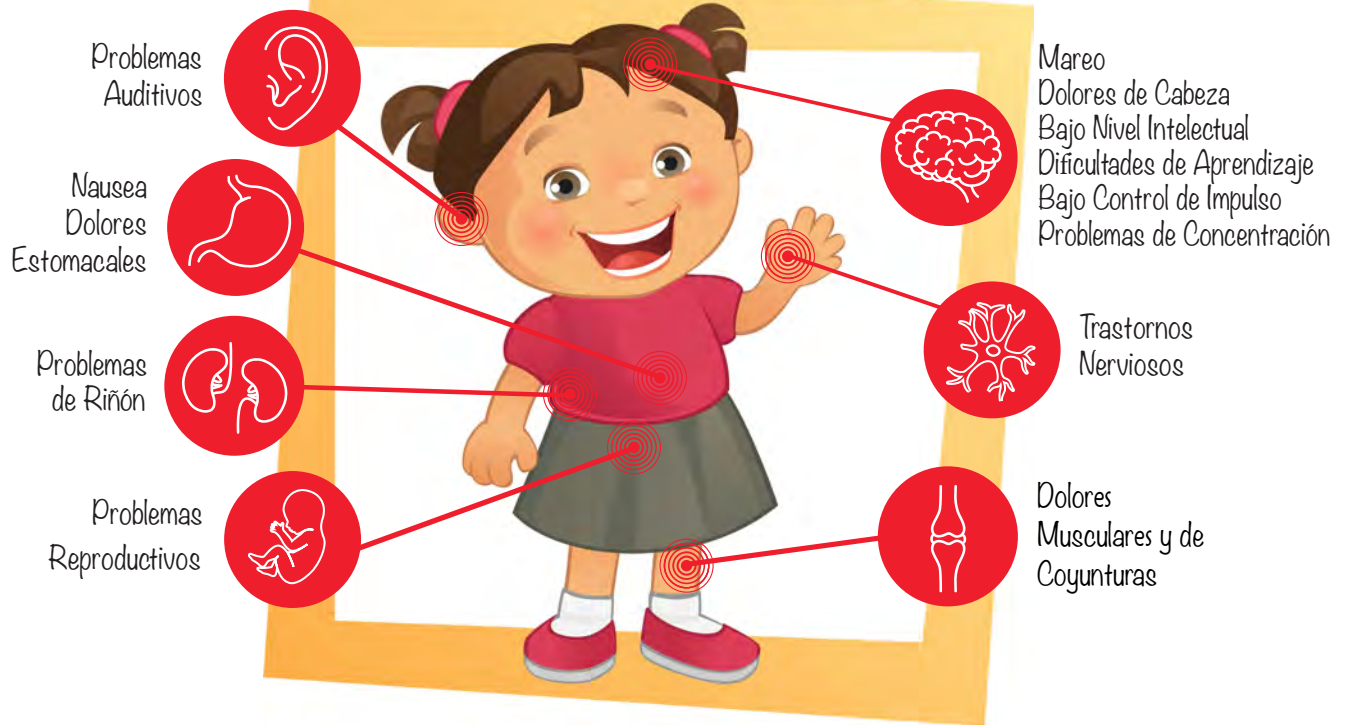


COMO EL PLOMO AFECTA A LOS NIÑOS



ALGUNOS EFECTOS PODRÍAN APARECER HASTA CUANDO YO SEA GRANDE

FUENTES QUE EXPONEN

• AL PLOMO •



Los artículos de uso diario como joyas, azulejos, cerámicas y vitrales podrían contener plomo. Usted pudiera estar usando el plomo en su trabajo o en pasatiempos como minería, soldadura, pesca, cerámica o en renovaciones en el hogar. Algunas medicinas alternativas como azarcón, kohl, ba-baw-san y algunas medicinas ayurvédicas, entre otras, también pudieran contener plomo.

PÍDALE AL DOCTOR DE SU NIÑO QUE LE HAGA UN ANÁLISIS DE PLOMO EN SU PRÓXIMA CITA.

Haga un análisis a los **12 y 24 meses**.

Si no ha hecho un análisis previamente, hágalo al menos una vez antes de los **6 años de edad**.

